



<http://m.me/iDDYAI>

# iDDY

## 功能介紹

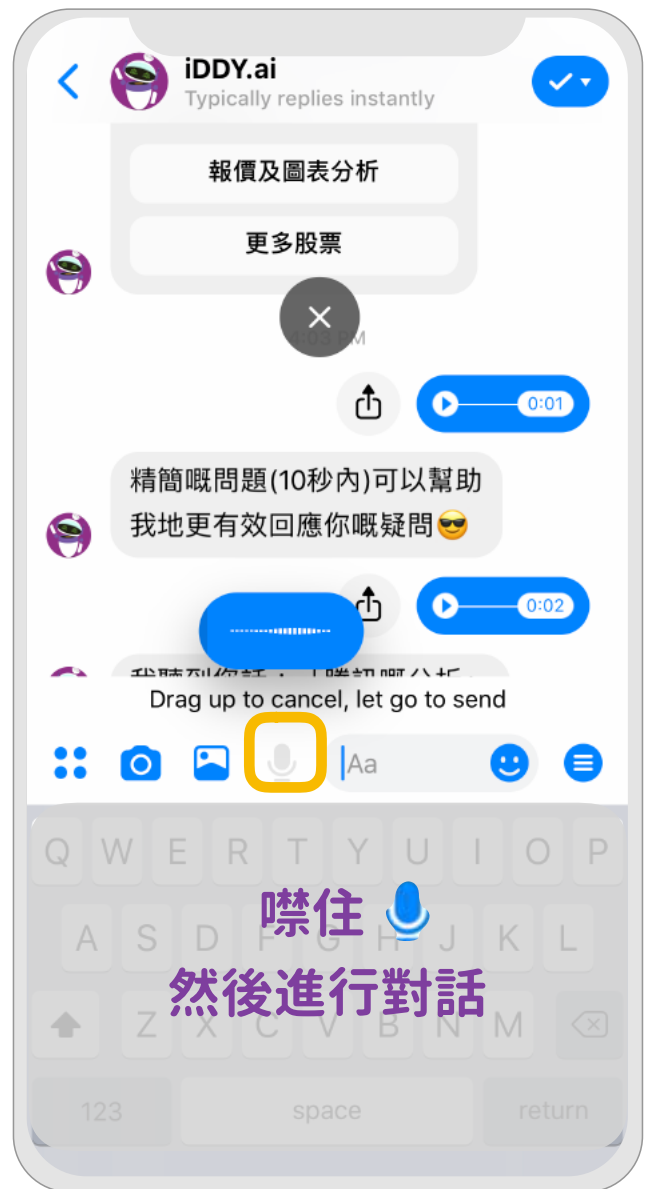


# 簡介

iDDY現時透過 Facebook Messenger操作，支援以下3種操作模式。



文字



廣東話語音

# 簡介

iDDY現時透過 Facebook Messenger操作，支援以下3種操作模式。



快速選單



# 監視列表

# 加入股票(一隻)



## 語音指令

「監視騰訊」

「睇住匯豐」

# 加入股票(多隻)

傳送螢幕攝取 (Cap圖)



iDDY支援多個主流股票網站的螢幕攝取(Cap圖), 如 AASocks, Stock 360, Quamnet 等, 只要傳送螢幕攝取給iDDY, iDDY便可以幫您睇實您關心的股票。



# 管理監視列表

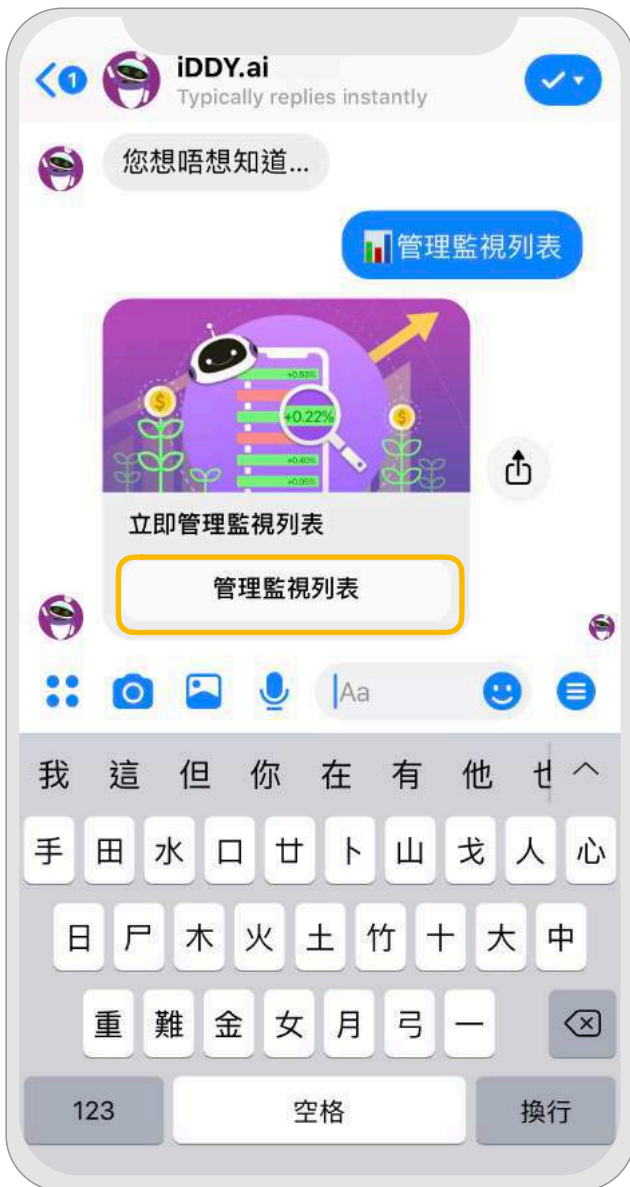


## 語音指令

「管理監視列表」「監視列表」

「我嘅股票」「加多啲股票」

# 管理監視列表



當iDDY「監察列表」開啟後，你可以自由新增/刪除股票，更改完成後，按「完成」便可。





# 分析股票

# 分析股票



## 語音指令

「啲人點睇港鐵」

「騰訊嘅分析」

# iDDY 情緒指數

真正基於A.I.計算出情緒分數 - 全天候監測公共新聞和論壇，總結股票情緒

自家開發的廣東話NLP和Sentiment引擎全天候自動評分。

- 一眼就可以看到股票情緒
- 只需點擊即可查看原版的新聞和論壇



# iDDY 情緒指數



 語音指令

「網民點睇騰訊」

# A.I. 股價走勢

「A.I. 股價走勢」利用大數據和深度神經網路對股價進行10年歷史走勢分析，幫助用家篩選出該股票走勢相似的相對應區間，並按照相似程度由高到低排列。基於很多股票的股價走勢不斷重複，而「A.I. 股價走勢」就是基於「歷史可能重演」這一邏輯設計而打造的一款智能工具。



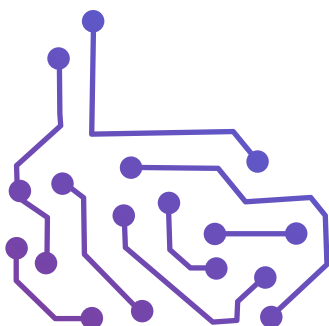
# A.I.股價走勢



語音指令

「700走勢」 「騰訊點睇」





# A.I.揀股

# A.I.入市策略



## 語音指令

「買乜野股票好？」 「價量齊升嘅股票」  
「連續上升嘅股票」 「突破阻力嘅股票」

# A.I.快速揀股

## 語音指令

### 『策略』 揀股

- 「5G概念股推介」
- 「落後嘅餐飲股」
- 「跑贏大市嘅科技股」
- 「收息股推介」
- 「走勢強嘅藍籌」
- 「連續下跌嘅股票」
- 「交易量異動嘅股票」
- 「股價異動嘅股票」
- 「突破移動平均線嘅股票」
- 「跌穿移動平均線嘅股票」
- 「跌穿支持位嘅股票」
- 「突破阻力位嘅股票」

### 『技術』 揀股

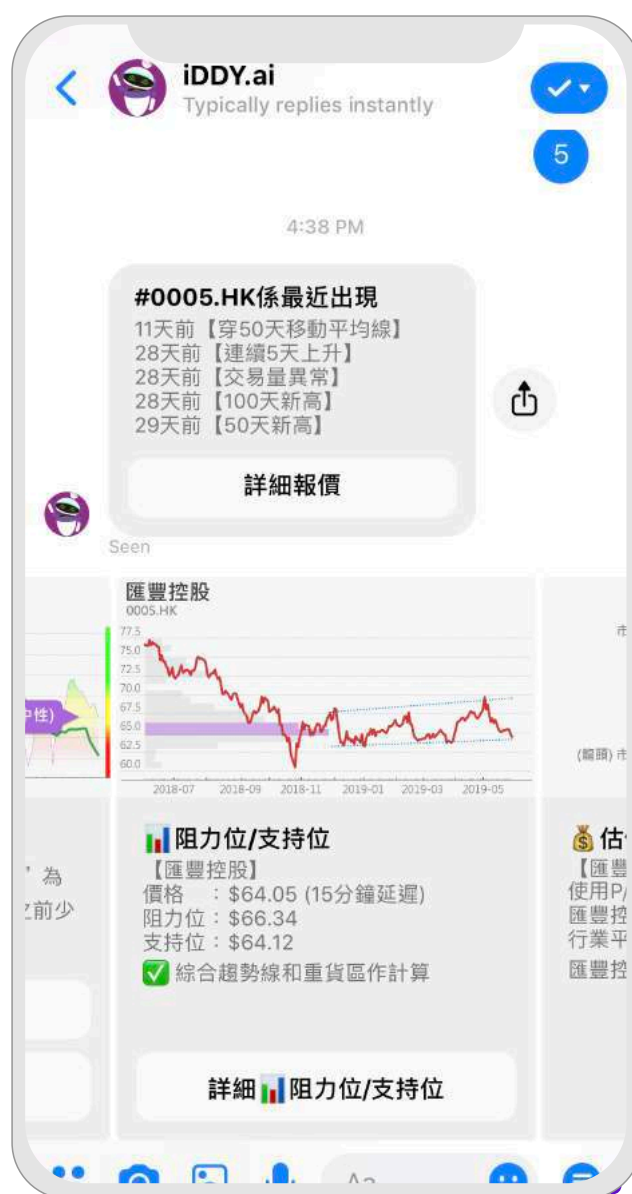
- 「派息多過5厘嘅藍籌」
- 「比較中國銀行同中銀香港」
- 「RSI>30 RSI<70」
- 「RSI大過30嘅股票」
- 「市值大過50億嘅股票」
- 「RSI大過30, 市值大過80億, 跑贏大市嘅藍籌」



# 支持/阻力/重貨區

iDDY 利用大數據，結合A.I.趨勢線和重貨區資料去計算當前的

「支持位」和「阻力位」，幫助用家獲得猶餘投資銀行級數的分析。





# 小程序

# 小程序

用家開啟小程序後，可以利用左上方☰進入以下的版面，然後選擇「股票」「A.I.策略」「監視列表」及「設定」。





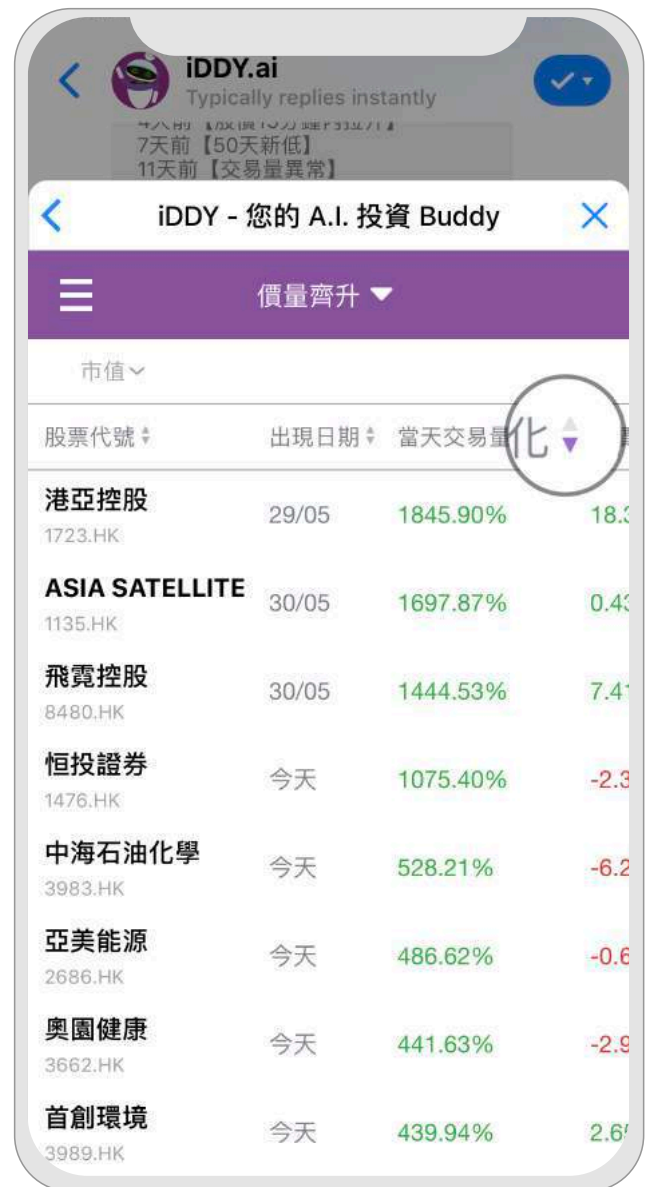
# 股票

用家可以查詢股票的「基本資料」「網民情緒」「A.I. 走勢」「過往通知」等資訊。



# A.I.策略

iDDY共提供9項A.I.策略，進入此版面後，用戶可以在中間位置選擇想收看的策略。用戶亦可以按不同的指標更改展示排序。



# 用家偏好

iDDY會記錄用戶的習慣和喜好，用戶也可以自定想要的VisualAlert及接收頻率。VisualAlert為用戶提供簡單易明的圖表，使用戶可以更快吸收及了解信息。

